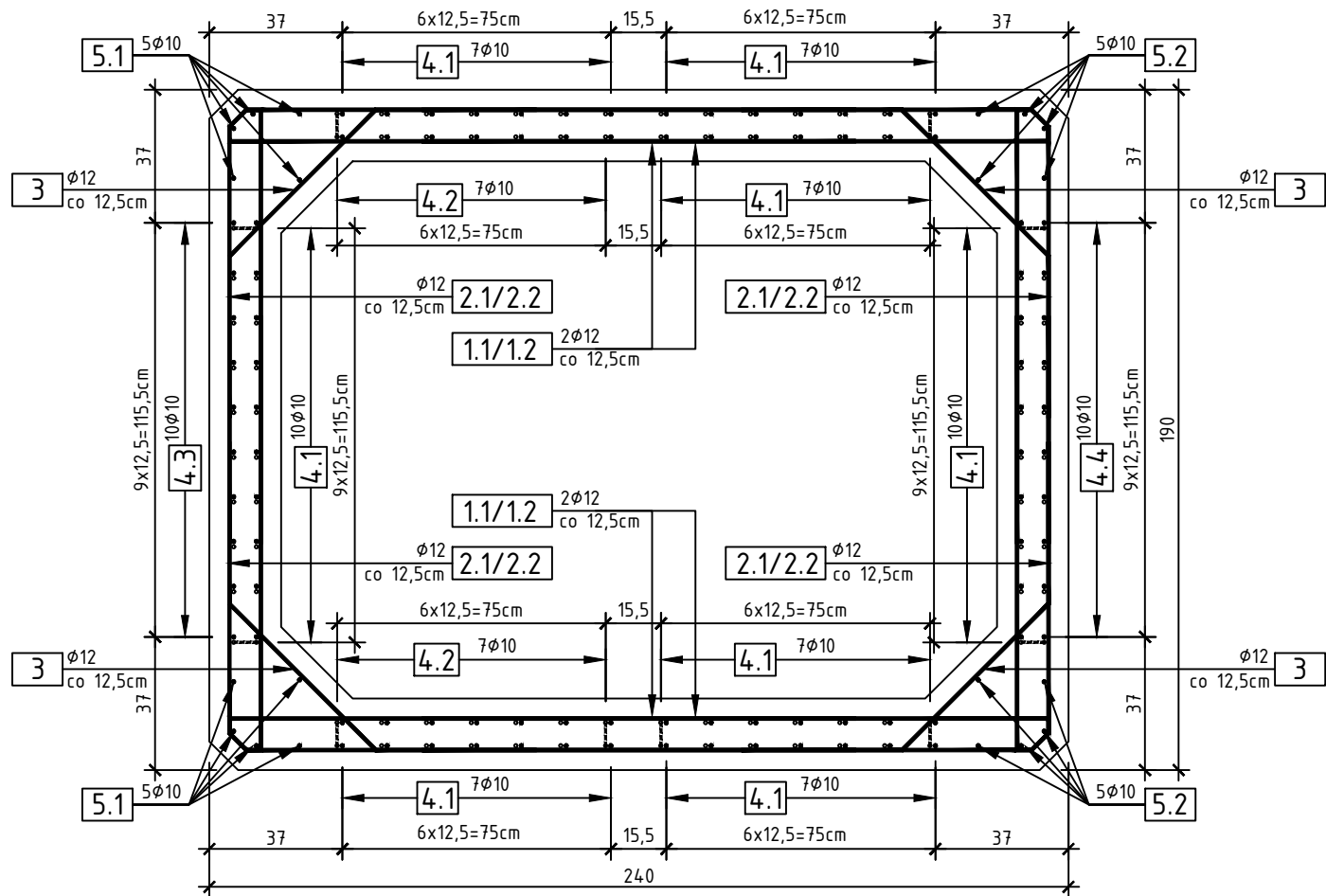
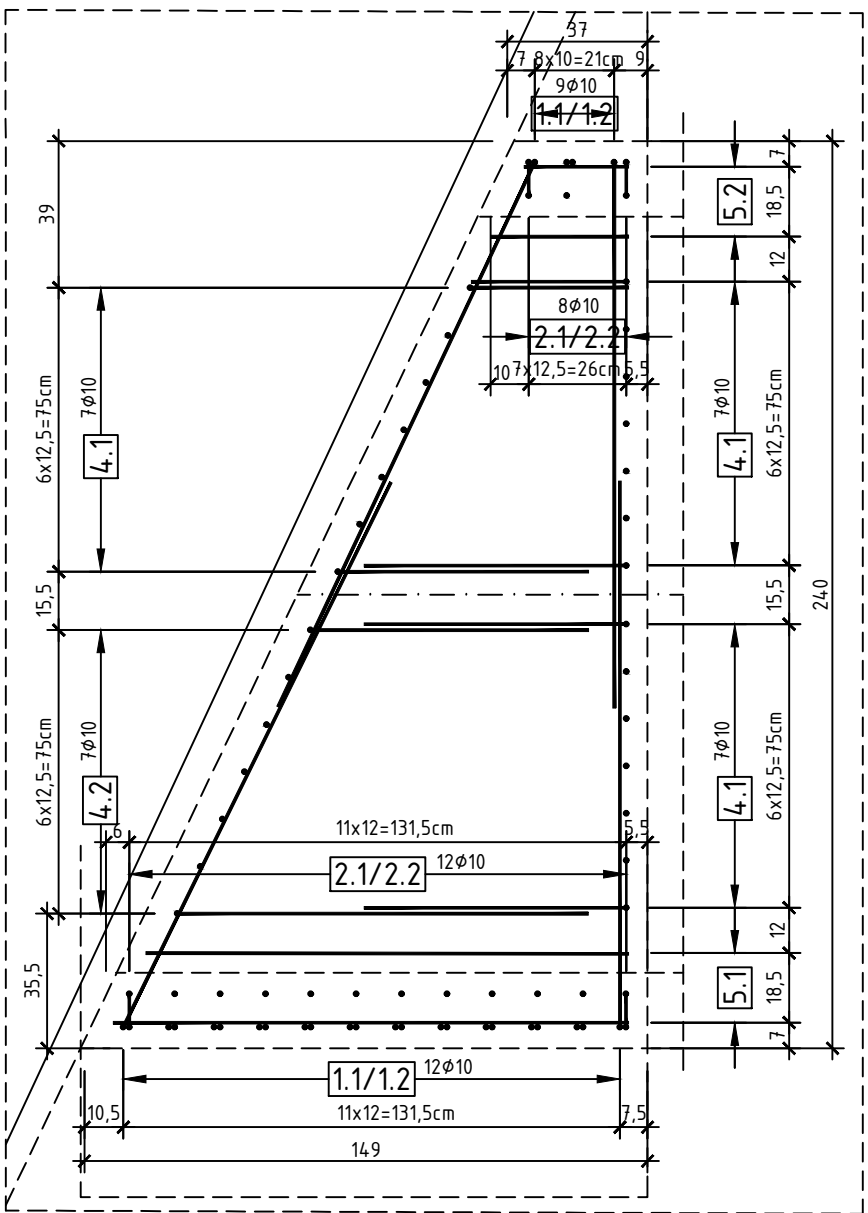


RYSUNEK KONSTRUKCYJNY
KOŁNIERZA ŻELBETOWEGO
SKALA 1:20

PRZEKRÓJ POPRZECZNY
SKALA 1:20



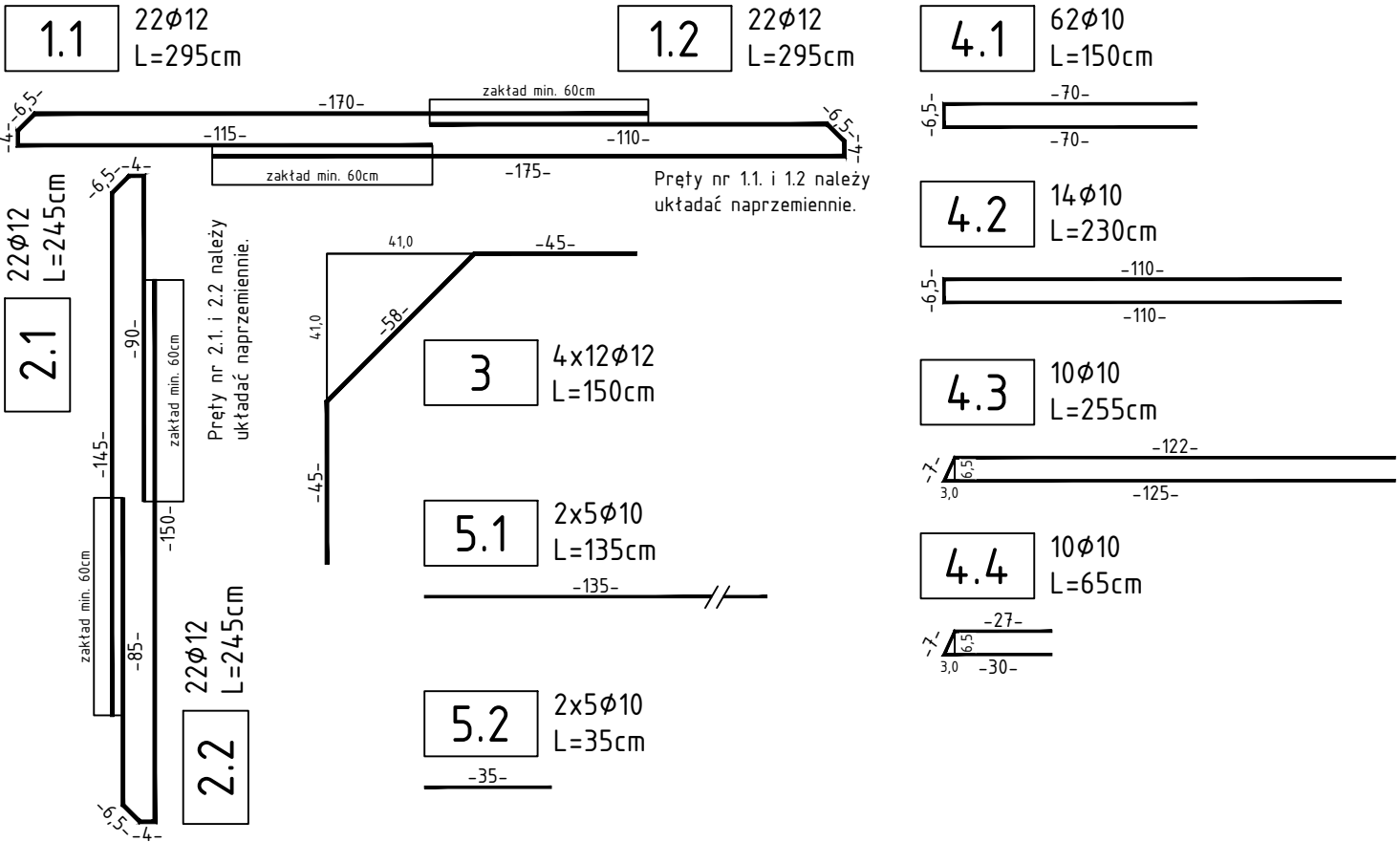
WIDOK Z GÓRY
SKALA 1:20



ZESTAWIENIE STALI ZBROJENIOWEJ DLA
1 KOŁNIERZA ŻELBETOWEGO:

NR	Średnica [mm]	Długość [cm]	Ilość [szt.]	Długość tączna AIII N [m]	
				10	12
1.1	12	295	22		64,90
1.2	12	295	22		64,90
2.1	12	245	22		53,90
2.2	12	245	22		53,90
3	12	150	48		72,00
4.1	10	150	62	93,00	
4.2	10	230	14	32,20	
4.3	10	255	10	25,50	
4.4	10	65	10	6,50	
5.1	10	135	10	13,50	
5.2	10	35	10	3,50	
Długość tączna			[m]	174,20	309,60
Masa 1m			[kg/m]	0,617	0,888
RAZEM			[kg]	107,4	274,9
OGÓŁEM STALI			[kg]	383,0	

WYKONAĆ 2 ZESTAWY (PRZEPUST P2)



ZESTAWIENIE MATERIAŁÓW DLA 2 KOŁNIERZY:	
Stal zbrojeniowa A-IIIIN	- 2 x 383,0 = 766,0 [kg]
Beton C30/37	- 2 x 3,0 = 6,0 [m³]
Beton C12/15	- 2 x 1,0 = 2,0 [m³]
Deskowanie	- 2 x 16,0 = 32,0 [m²]
UWAGA:	
1. WYKONAĆ 2 KOŁNIERZE ŻELBETOWE.	
2. Wymiary prętów podano w osiach.	
3. Promienie gięć prętów zgodnie z PN-91/B-10042.	
4. Rysunek rozpatrywać wraz z widokiem ogólnym przepustu oraz rysunkiem zbrojenia ściany czołowej przepustu.	
5. Pręty nr 1.1, 1.2 oraz 2.1, 2.2 układać naprzemiennie.	
6. Pręty nr 1.1 i 1.2 w przypadku dużego zagęszczenia dociąć na budowie.	
7. Pręty nr 4.1-4.4 oraz 5.1 i 5.2 dociąć na budowie do odpowiedniej długości.	
8. Wszystkie pręty należy zweryfikować na budowie	
OTULINA MIN. 5cm	

SMP
projektanci

SMP Projektanci Sp. z o.o. Sp. k.
ul. Głuchowska 1
60-101 Poznań
www.smp.poznan.pl
e-mail: biuro@smp.poznan.pl
tel. 61 861 96 36
NIP 779-23-71-246 REGON 301375359

Inwestor:		Gmina Międzychód ul. M. Piłsudskiego 2, 64-400 Międzychód	
Nazwa inwestycji:		Przebudowa i rozbudowa ul. Strzeleckiej w Międzychodzie	
Branża:		MOSTOWA	
Stadium dokumentacji:		PROJEKT TECHNICZNY	
Stanowisko	Imię i nazwisko	Nr uprawnień specjalność	Podpis
Projektant	mgr inż. Krzysztof Pokorski	WKP/0091/POOM/06 mostowa	<i>Pokorski</i>
Opracował	mgr inż. Dawid Żuchliński		<i>Żuchliński</i>
Opracował	Magdalena Jankowska		<i>Jankowska</i>
Sprawdzający	mgr inż. Waldemar Zagożdżon	WKP/0125/POOM/11 specjalność mostowa	
Tytuł rysunku:		Rysunek konstrukcyjny kołnierza żelbetowego	
Nr umowy: RII.272.8.2019		Data opracowania: 01/2021	
		Skala: 1:20	